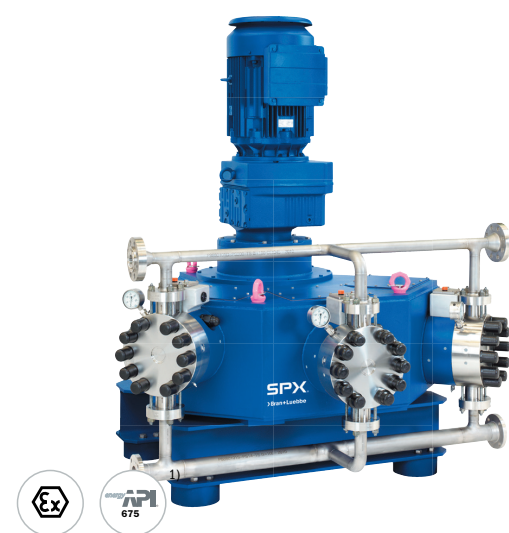


**ZUVERLÄSSIG UND LEISTUNGSSTARK BEI AGGRESSIVEN MEDIEN**

Diese Prozess-Membranpumpen eignen sich hervorragend für toxische oder chemisch aggressive Flüssigkeiten und für Suspensionen. Typische industrielle Anwendungen liegen in der chemischen und petrochemischen Industrie sowie in der Öl- und Gasindustrie.

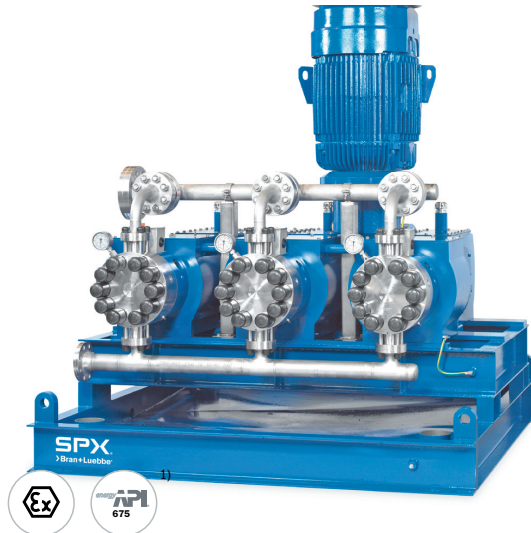


**NOVAPLEX VECTOR**

Die Prozess-Membranpumpe NOVAPLEX Vector verbindet ein neues Triebwerkskonzept mit der bewährten Membranpumpenkopftechnologie und ist bestens geeignet für Applikationen in der Öl & Gas Industrie (On-shore, Offshore) sowie in der Chemischen Industrie.

- Geringes Gewicht
- Geringe Grundfläche
- Einfache Wartung aufgrund reduzierter Bauteilanzahl
- Reduzierte Stillstandzeiten
- Membranlagensteuerung für maximale Betriebssicherheit
- Trockenlaufsicher
- Hoher volumetrischer Wirkungsgrad
- Leckagesicher durch 2 Membranlagen
- Membranzustandsüberwachung
- Serienmäßig NOVALINK-CSM 2 Diagnoseschnittstelle

Max. Förderleistung	70 m <sup>3</sup> /h
Max. Betriebsdruck	1000 bar



**NOVAPLEX INTEGRAL**

NOVAPLEX Integral-Pumpen sind leistungsstarke Prozess-Membranpumpen für eine Vielzahl von Anwendungen. Sie eignen sich am besten für kritische Hochdruckinstallationen, bei denen die Möglichkeiten herkömmlicher Dosierpumpen nicht ausreichen.

- Doppelmembranpumpenköpfe mit positiver Membranlageregelung, eingebautem Druckbegrenzungsventil und Membranausfallanzeige
- Kurbelgetriebe mit integriertem Schmiersystem und Gleitlager
- Modulares Konzept
- Integriertes Untersetzungsgetriebe
- Minimierter Platzbedarf
- Kompakte Bauweise

Max. Förderleistung	60 m <sup>3</sup> /h
Max. Betriebsdruck	1000 bar

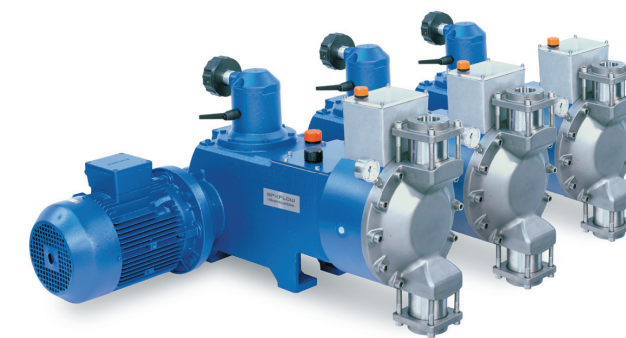
Lassen Sie sich individuell beraten! Ihren regionalen Ansprechpartner im technischen Vertrieb finden Sie auf [www.axflow.de](http://www.axflow.de)

<sup>1)</sup> Alle in dieser Broschüre aufgeführten Zertifizierungen und Standards werden im Auftrag des jeweiligen Herstellers ausgestellt. Für die Gültigkeit übernimmt AxFlow keine Verantwortung.

*fluidity.nonstop*® ist unser Versprechen für umfassenden Service, spezialisierte Beratung und das Expertenwissen um Ihre Prozesse und Produkte. Wir stehen für jahrzehntelange Erfahrung und Technik der weltweit führenden Hersteller. AxFlow ist erster Ansprechpartner für Industriepumpen, Mischtechnik, Wärmetauscher, Homogenisatoren, Ventile und leistungsfähige Systeme zur Behandlung von Flüssigkeiten.

# DOSIER- UND PROZESSPUMPEN BRAN+LUEBBE

Hochpräzises Dosieren und leistungsstarkes Fördern mit wartungsarmen und langlebigen Dosier- und Prozesspumpen von Bran+Luebbe.



**> Bran+Luebbe®**

Die weltbekannten Dosier- und Prozesspumpen von Bran+Luebbe stehen für höchste Zuverlässigkeit und herausragende Präzision.

Die leistungsstarken Dosierpumpen sind erste Wahl zur Hochdruck-Injektion in chemischen und petrochemischen Prozessen, bei der Wasseraufbereitung, der Herstellung von Papier, Textilien, Kosmetikprodukten sowie in der Lebensmittel- und Getränkeindustrie.



- ✓ Leistungsintensive Dosierung aggressiver, toxischer Chemikalien und Suspensionen
- ✓ Ideal für die Dosierung von Farben, Lacken und Reagenzien in der Papierherstellung
- ✓ Präzise Dosierung von Prozessadditiven in der Wasseraufbereitung
- ✓ Hygiene-Design für eine effiziente und sichere Getränkeproduktion
- ✓ Nur bei AxFlow: Alle wichtigen Ersatzteile und Pumpen sind direkt in unserem EU-Lager verfügbar

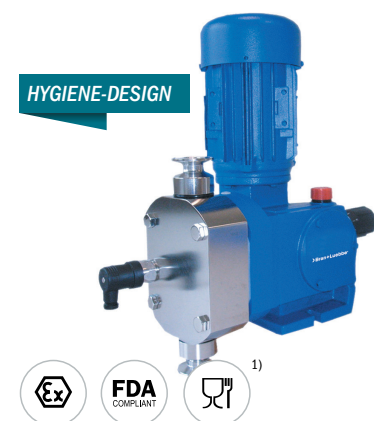
Ihren individuellen Kontakt finden Sie unter:  
**Web** [www.axflow.de/aussendienst](http://www.axflow.de/aussendienst)

**Tel.** 0800 293 5693 | **E-Mail** [info@axflow.de](mailto:info@axflow.de)

## BRAN+LUEBBE DOSIERPUMPEN

### MODULAR AUFGEBAUT, WIRTSCHAFTLICH UND ANPASSUNGSFÄHIG

Die hohe Genauigkeit, Reinigungsfähigkeit und die leakagefreien Dosiereigenschaften machen diese Pumpen besonders geeignet für die Dosierung von empfindlichen und wertvollen Komponenten wie Vitamine, Enzyme sowie Farben und Aromen. Bran+Luebbe ProCam Dosierpumpen dosieren diese Komponenten in reproduzierbaren Mengen präzise in das Hauptprodukt ein.

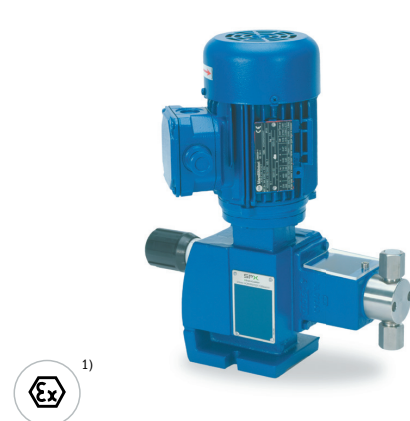


#### PROCAM MEMBRANDOSIERPUMPEN

Klassische Membranpumpe für den unteren und mittleren Anforderungsbereich mit mechanisch angetriebenen Doppelmembranen ermöglicht die Vorteile und Sicherheit des Membranprinzips zu einem wirtschaftlichen Preis.

- Hermetisch dichter Pumpenkopf mit mechanisch angelegter PTFE Doppelmembran
- Verunreinigungsfreier Betrieb (wichtig in der Trinkwasserherstellung)
- Förderung gefährlicher Fluide, die eine Leckagefreiheit des Pumpenkopfes erfordern
- Wirtschaftliche Realisierung hoher Betriebssicherheit und Zuverlässigkeit
- 2 Jahre Gewährleistung auf die PTFE Doppelmembran
- Membran-Zustandsüberwachung
- Hervorragende chemische Beständigkeit aufgrund der hochwertigen PTFE Doppelmembran
- Pumpengetriebe in einem soliden Graugussgehäuse
- Integriertes Schneckengetriebe

Max. Dosierleistung	3000 l/h
Max. Betriebsdruck	20 bar



#### PROCAM KOLBENDOSIERPUMPEN

Kolbenpumpe mit robuster Triebwerkstechnologie für lange Betriebsdauer. Die robuste und kompakte Bauweise garantiert eine hohe Funktionssicherheit.

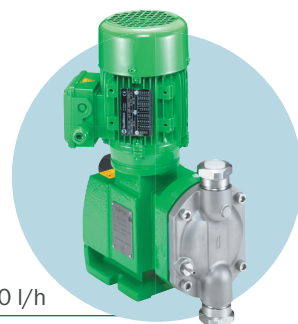
- Wirtschaftliches Dosieren von ungefährlichen Flüssigkeiten
- Anwendungen bis 80 bar
- Ideal für kleine Dosiermengen von 0,16 bis ca. 60 l/h
- Robuste Triebwerkstechnik mit Feder-Nocken-Prinzip für Dauerbetrieb bei max. Förderstrom und Betriebsdruck
- Elektromotor mit fester Drehzahl
- Pumpenkopf und Ventilgehäuse aus Edelstahl

Max. Dosierleistung	60,5 l/h
Max. Betriebsdruck	80 bar

#### PROCAM SMART

- Hermetisch abgedichtetes Edelstahlgehäuse
- PTFE-Doppelmembran
- Smart vorkonfiguriert
- Zu attraktiven Konditionen kurzfristig verfügbar

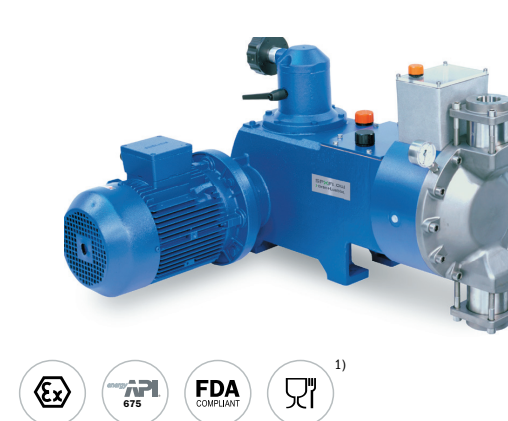
Max. Dosierleistung	500 l/h
Max. Betriebsdruck	20 bar



## BRAN+LUEBBE DOSIERPUMPEN

### UMFANGREICHE AUSLEGUNGSVARIANTEN UND HERAUSRAGENDE LEISTUNG

NOVADOS Dosierpumpen eignen sich ideal für die Injektion aggressiver Chemikalien. Die NOVADOS Pumpenserie ist nach Anforderungen der ATEX-Richtlinie (2014/34/EU) bis Zone 1 sowie Temperaturklasse T4 einsetzbar. Für den Öl- & Gas-Sektor werden die Pumpen mit API 675-Konformität ausgelegt. Darüber hinaus können für die Lebensmittel- und Getränke-Industrie viele Modelle mit Konformitätserklärungen gemäß EU-Verordnungen 1935/2004 sowie 10/2011 geliefert werden.



#### NOVADOS MEMBRAN- UND KOLBENDOSIERPUMPEN

Hermetisch abgedichtete Membrandosierpumpen und robuste Kolbendosierpumpen, insbesondere zur Förderung von umweltgefährdenden Flüssigkeiten in einfachen und anspruchsvollen Applikationen.

- Membranpumpen mit hermetisch abgedichteter Dosiergenauigkeit bis 0,5%
- Individuell kombinierbare Dosierpumpenriebwerke mit integriertem geräuscharmen Schneckengetriebe
- Individuelle Hublängeneinstellung durch z-förmige Schrägkurbelwelle
- Individuelle Pumpenkopfgrößen für Pumpen mit Förderleistungen zwischen 0,4 l/h und 10.000 l/h je Pumpenkopf
- Flexibel einstellbare Antriebsgeschwindigkeit ermöglicht eine Änderung der Durchflussmenge bei gleichbleibenden Mengenverhältnissen
- Vielfältige und automatisierbare Regelungsmöglichkeiten für höchste Anlageneffizienz
- Bestehende Anlagen können mit zusätzlichen Pumpen oder automatischer Steuerung umgerüstet oder erweitert werden

Max. Dosierleistung	20 m <sup>3</sup> /h
Max. Betriebsdruck	1000 bar



#### NOVADOS DOSIERPUMPEN MIT DOPPELT WIRKENDEM PUMPENKOPF

Der doppelt wirkende Membranpumpenkopf erreicht den doppelten Förderstrom im Vergleich zur entsprechenden Simplexpumpe. Durch den versetzten Saug- und Druckbetrieb der beiden Pumpenkammern wird die Pulsation auf ein Minimum reduziert. In der Version mit Vordruckmodul ist die Pumpe auch für energieeffiziente Rezirkulationsanwendungen geeignet.

- Doppelter Förderstrom
- Geringerer Platzbedarf
- Geringeres Gewicht
- Weniger Pulsation
- Weniger Komponenten, weniger Wartungsaufwand

#### NOVADOS KOMBINATIONEN

In hermetisch abgedichteter Membrantechnologie oder in robuster und kompakter Kolbentechnologie.

